

WATER HOME
WATER HOME
F L O A T I N G R E A L E S T A T E



Nieograniczona przestrzeń
przestrzeń Water Home

WATER HOME TAW B HOME

F L O A T I N G R E A L E S T A T E

Water Home

Domy na wodzie

Firma WaterHome oferuje możliwość zagospodarowania linii brzegowej polskich rzek i jezior poprzez budowę domów jednorodzinnych oraz innych obiektów takich jak restauracje, kluby, hotele. Nasza firma posiada wiedzę i rozwiązania techniczne pozwalające na wybudowanie własnego domu lub rozwój działalności biznesowej na wodzie. Realizujemy obiekty które są posadowione na specjalnym systemie pływającym. Konstrukcja i wykonanie betonowych pływaków gwarantują bezpieczeństwo, stabilność, pływalność konstrukcji i wytrzymałość na wszelkie warunki pogodowe bez konieczności wykonywania prac konserwacyjnych w trakcie ich użytkowania. Domy i inne obiekty wybudowane na tym systemie oferują wszelkie udogodnienia i komfort porównywalny do domów budowanych na lądzie tradycyjną technologią.

Bliskość natury

Naszym celem jest projektowanie i budowa obiektów pływających w poszanowaniu środowiska naturalnego i walorów krajobrazowych. Chcemy tworzyć unikalne miejsca gdzie z przyjemnością można mieszkać, wypoczywać i aktywnie spędzać czas nad wodą. Miejsca, które przyczynią się do rozwoju turystyki, żeglarstwa, sportów wodnych, jak również będą atrakcyjną formą prowadzenia biznesu.

Współpraca

W zakresie naszej działalności jest doradztwo, projektowanie, realizacja i serwis zrealizowanych już inwestycji.

Zapewniamy fachowe doradztwo i pomoc w procesie inwestycyjnym, zarówno w trakcie przygotowywania inwestycji jak również i po jej zakończeniu. W aktywny sposób wspieramy naszych klientów w procesie uzyskiwania niezbędnych pozwoleń administracyjnych, opinii lub zaświadczeń. Budując obiekty pływające posługujemy się opracowanymi przez nasz zespół projektami domów jednorodzinnych lub obiektów biznesowych.

Jako inwestor zastępczy prowadzimy powierzone nam projekty zgodnie z technologią i ustalonym standardem wykończenia. Realizujemy projekty pod klucz włącznie z pełnym wyposażeniem. Nie ograniczamy się tylko do wybudowania i wykończenia obiektu. Nadzorujemy także budowę niezbędnej do funkcjonowania naszych obiektów infrastruktury na brzegu i na wodzie.

Zapraszamy Państwa do współpracy,

Dariusz Dołowy

Robert Szumielewicz



Dom&Woda

Dla osób, które cenią:

- ▶ aktywny wypoczynek i styl życia
- ▶ sporty wodne i bliskość natury
- ▶ zabawę w gronie znajomych i przyjaciół lub romantyczne wieczory we dwoje
- ▶ wyjątkową lokalizację
- ▶ wysoki standard wykończenia

proponujemy nasze luksusowe domy na wodzie.

Realizowane przez nas projekty pływających domów nie odbiegają komfortem zamieszkania od tradycyjnych domów jednorodzinnych. Projektujemy domy całoroczne lub sezonowe. Wszystkie projekty realizujemy z pełnym wykończeniem i wyposażeniem wnętrza – w standardzie pod „klucz”. Sposób i technologia wykonania pływającego domu opiera się na klasycznym projekcie architektonicznym. Dom posadowiony jest na specjalnym betonowym systemie pływającym. Konstrukcja domu szkieletowa - stalowa lub drewniana. Dom wyposażony we wszelkie udogodnienia - pełny węzeł sanitarny, instalację elektryczną 230 V, centralne ogrzewanie.

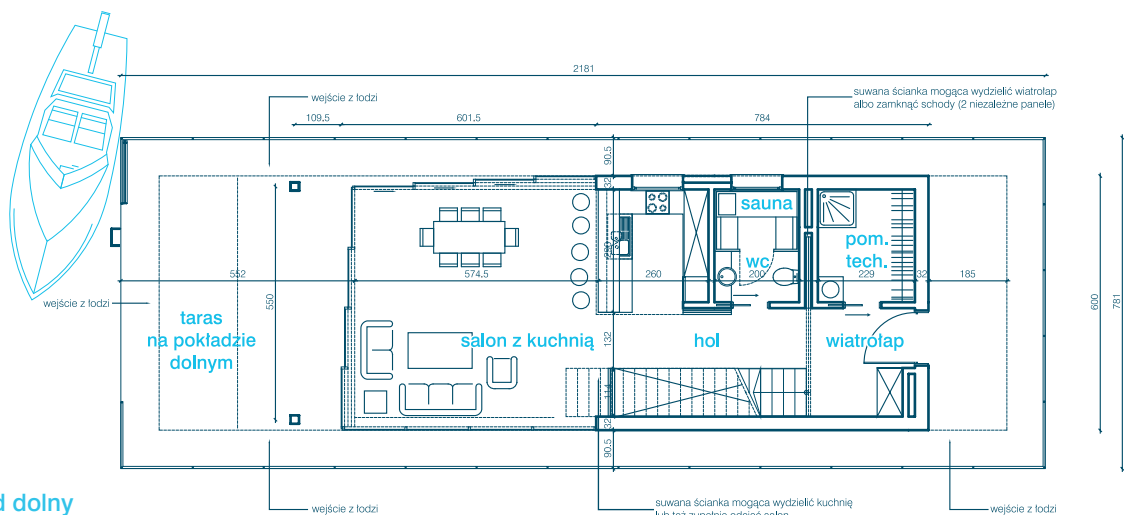
Dla Państwa wygody i bezpieczeństwa dom może być wyposażony także w szereg dodatkowych urządzeń lub instalacji - szczegóły na stronie: www.waterhome.pl.



Dom całoroczny o powierzchni mieszkalnej 120 m² i powierzchni tarasów 129 m²

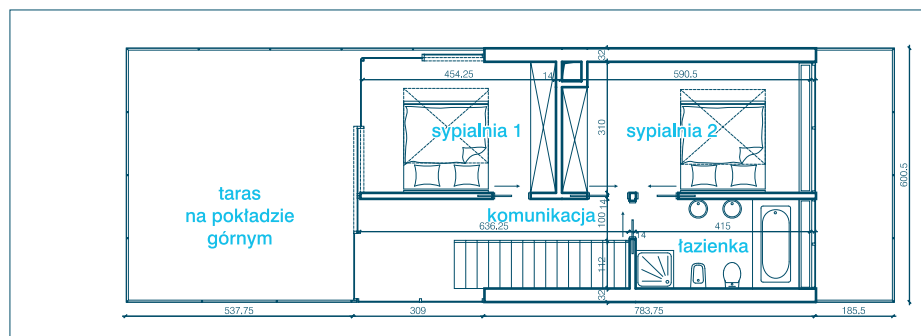
Parter /pokład dolny/ - część mieszkalna - 69 m ²	
salon z kuchnią (33 m ² + 7,5 m ²)	40,5 m ²
wc	2 m ²
sauna	5 m ²
pomieszczenie techniczne	6 m ²
hol	12 m ²
wiatrołap	3,5 m ²
taras na pokładzie dolnym	86 m ²

Piętro /pokład górny/ - część mieszkalna - 51 m ²	
sypialnia 1	18,5 m ²
sypialnia 2	14,5 m ²
łazienka	8 m ²
komunikacja	10 m ²
taras na pokładzie górnym	43 m ²

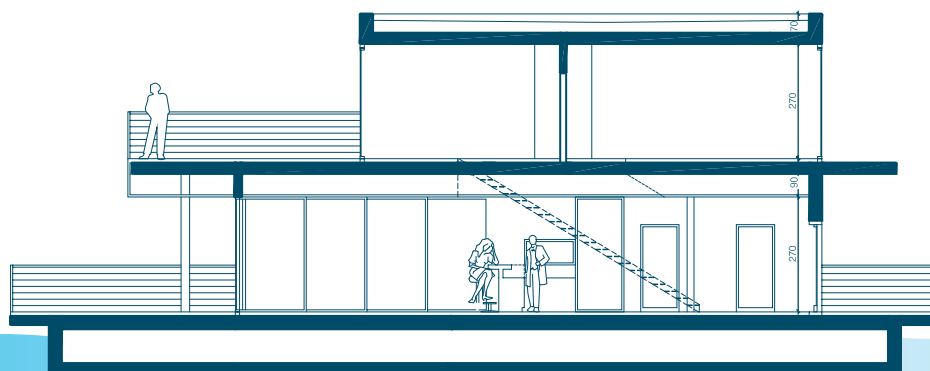


rzut - pokład dolny

Dom&Woda



rzut - pokład górny



przekrój



Biznes&Woda

Przedsiębiorcom lub firmom związanym z branżą turystyczną, hotelarską, gastronomiczną, handlową lub usługową oraz organizacjom i klubom sportowym chcemy zaprezentować potencjał i możliwości rozwoju działalności gospodarczej lub sportowej poprzez tworzenie nowych oryginalnych miejsc we współpracy z Water Home.

Projektowane i budowane przez nas obiekty pływające dają o wiele większe możliwości zagospodarowania i rozwoju nadbrzeży rzek i jezior. Dostarczymy Państwu rozwiązania pozwalające bezpiecznie inwestować w rozwój linii brzegowej poprzez budowę atrakcyjnych stref rekreacji, wypoczynku i rozrywki. Strefy połączonych z infrastrukturą usługową lub handlową, które mają najbardziej pożądaną na rynku lokalizację w linii wody. Korzystając z naszych usług zbudujecie Państwo własne restauracje, hotele i kluby. Rozbudujecie lub zmodernizujecie wasze przystanie, porty i keje.



Wszędzie tam gdzie znajdują się zbiorniki wodne istnieje możliwość zainwestowania w rozwój handlu, usług gastronomicznych, hotelarskich, developerskich, sportowych i rekreacyjnych.

Projektujemy i realizujemy inwestycje pod:

- ▶ restauracje, bary, kawiarnie
- ▶ hotele
- ▶ kluby i dyskoteki
- ▶ ośrodki SPA
- ▶ kluby sportowe
- ▶ sale konferencyjne i szkoleniowe
- ▶ kluby - żeglarskie, wioślarskie, motorowodne, wędkarskie, pletwonurkowe
- ▶ apartamenty na wynajem
- ▶ osiedla domów jednorodzinnych
- ▶ sklepy ze sprzętem wodnym, łodziami, akcesoriami
- ▶ urzędy i posterunki policji, inspekcji wodnej, WOPR
- ▶ bosmanaty, kapitanaty, zaplecze portów i przystani
- ▶ przystanie wodne, przystanki tramwajów wodnych lub statków wycieczkowych
- ▶ magazyny na sprzęt wodny
- ▶ garaże dla łodzi motorowych i żaglowych
- ▶ pomieszczenia sanitarne

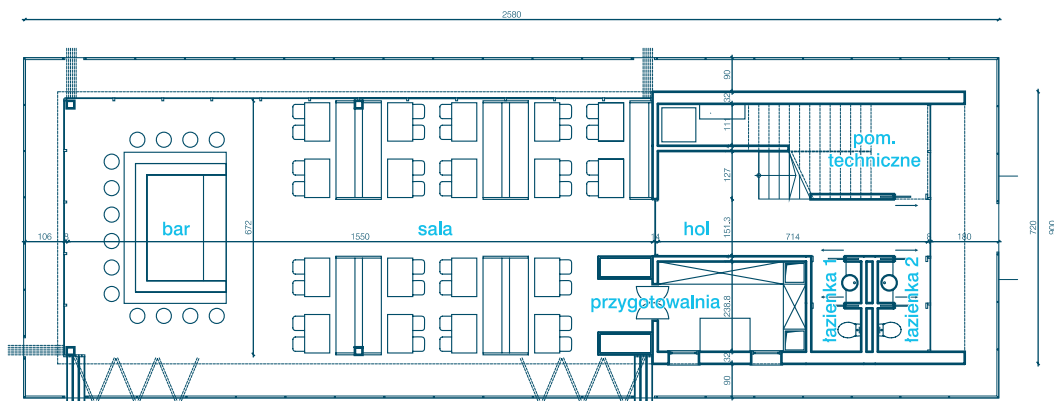
Obiekt gastronomiczny o powierzchni użytkowej 367 m² i liczbie miejsc 238

Pokład dolny - część użytkowa - 215 m²

hol	14,2 m ²
łazienka 1	3,0 m ²
łazienka 2	3,0 m ²
pomieszczenie techniczne	9,8 m ²
przygotownia	9,4 m ²
sala	93,2 m ²
bar	10,8 m ²
pokład teckowy	71,9 m ²

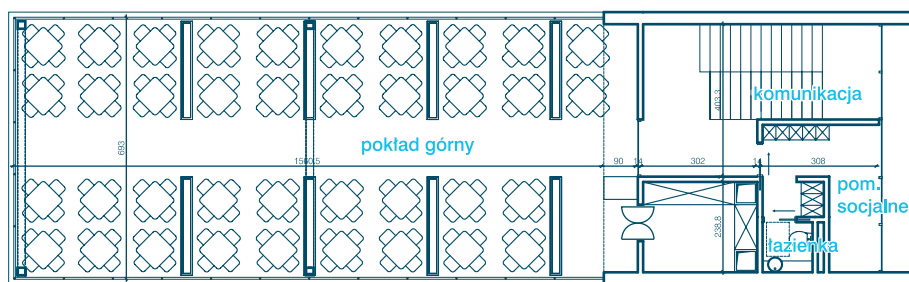
Pokład górny - część użytkowa - 152 m²

komunikacja	20,3 m ²
pomieszczenie socjalne	9,2 m ²
łazienka	1,8 m ²
przygotownia	7,2 m ²
pokład teckowy	114,0 m ²

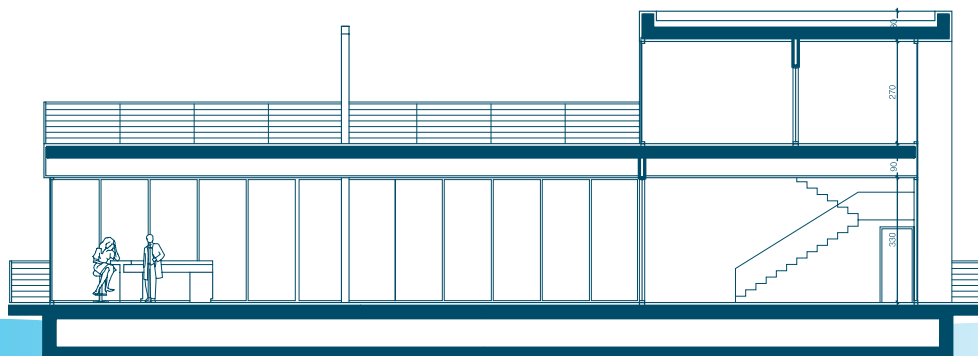


rzut - pokład dolny

Biznes&Woda



rzut - pokład górny



przekrój

System pływający

Realizowane przez nas obiekty posadowione są na betonowych pontonach. Dzięki zastosowaniu tej technologii, sprawdzonej w warunkach morskich, otrzymujemy bezpieczne, stabilne i niezatapialne pontony, które są użytkowane bez dodatkowych nakładów i konserwacji przez kilkadziesiąt lat.

Cechy systemu pływającego:

- ▶ **trwały** – żywotność obliczona na kilkadziesiąt lat użytkowania, odporny na wszelkie warunki klimatyczne, środowisko słonej i słodkiej wody, pogodę, w tym także i na ściskanie przez lód
- ▶ **stabilny** – system nie ulega przechyłom
- ▶ **niezatapialny** – rozwiązania konstrukcyjne i technologia wykonania gwarantują niezatapialność platform niezależnie od warunków atmosferycznych
- ▶ **ognioodporny** – ognioodporność potwierdzona stosownymi atestami
- ▶ **bezobsługowy** – system nie wymaga żadnych prac konserwacyjnych w trakcie użytkowania
- ▶ **ekologiczny** – w pełni bezpieczny dla środowiska i użytkowników
- ▶ **mobilny** – zawsze można zmienić widok jak znudzi się poprzedni.

Konstrukcja i technika budowy

Technika wykonania dowolnego budynku opiera się na klasycznym projekcie architektonicznym domu, hotelu, restauracji lub innych obiektów o określonym przeznaczeniu. Po przeanalizowaniu potrzeb klienta wykonujemy niezbędne obliczenia ciężaru i stabilności konstrukcji. Zoptymalizowany projekt spełnia wszelkie normy prawne i techniczne dla tego typu obiektów.

Technologia budowy oparta jest na konstrukcjach szkieletowych. Szkielet obiektu wykonany jest z profili stalowych ocynkowanych ogniowo i zabezpieczanych powłoką antykorozyjną lub wykonany z impregnowanego i klejonego wielowarstwowo drewna.

Instalacje - media

Instalacja elektryczna o napięciu – 230 V lub 12 V, zasilenie z łądu lub generatora stacjonarnego. Dodatkowo można zainstalować turbinę wiatrową lub panele solarne. Oświetlenie halogenowe lub ledowe, instalacja elektryczna wykonana jak dla obiektów z podwyższonym poziomem wilgotności.

Ogrzewanie obiektu - elektryczne przy pomocy pieców akumulacyjnych, podłogowych mat grzewczych, paneli lub listew grzewczych.

Można także wykorzystać do ogrzania obiektu instalacje AC /air condition/ w połączeniu z systemem rekuperacji lub ogrzewanie kominkowe z kominków na drewno lub pelety.

Ciepła woda uzyskiwana z przepływowych ogrzewaczy, term elektrycznych lub paneli solarnych.

Kuchnie, płyty grzewcze i piekarniki – elektryczne.

Instalacja do wody ciepłej i zimnej – woda pobierana z łądu - własna hydrofornia i przepompownia. Dodatkowo można zainstalować system do oczyszczania lub uzdatniania wody.

Ścieki odprowadzane są do stacjonarnych zbiorników zainstalowanych w pontonach lub przepompowywane do szamba na łądzie. Przy braku możliwości przepompowywania ścieków do szamba na łądzie ścieki są odbierane bezpośrednio przez wozy asenizacyjne.

Instalacje teletechniczne - każdy obiekt może być wyposażony w dodatkowe instalacje: telewizyjną, radiową, satelitarną, internetową, audio i video z centralną jednostką sterującą oraz system typu EIB – inteligentny dom.

Bezpieczeństwo i ochrona mienia – rolety antywłamaniowe, okna antywłamaniowe, instalacja do systemu alarmowego także z systemem buforowym na zewnątrz obiektu, czujniki przeciwpożarowe, system do rejestracji obrazu.

Komfort i wygoda - system typu EIB, klimatyzacja, moskitiery, jacuzzi, sauny fińskie i parowe, kominki, zintegrowane systemy Audio i Video, pergole i markizy z systemem wiatrowym, elektrycznie zasuwane żaluzje lub zasłony, systemy solarne i wiatrowe.

Technologia

Poszycie obiektu - elewację mogą stanowić: płyty typu „aqua panel”, płyty laminowane DLH, panele z blach aluminiowych powlekanych proszkowo, drewno impregnowane lub jego konglomerat z PCV.

Okna i drzwi są wykonane z drewna lub profili aluminiowych powlekanych proszkowo.

Ocieplenie wykonujemy ze styropianu ekstrudowanego, zgodnie z normami termicznymi dla domów jednorodzinnych.

Dach płaski, izolowany termicznie płytami styropianu ekstrudowanego, pokryty izolacją przeciwwodną. Odprowadzenie wody z dachu rynnami ukrytymi w elewacji obiektu.

Pokład wykonany z drewna tropikalnego lub z niezwykle trwałego konglomeratu drewna i PCV.

Barierki ze stali nierdzewnej z drewnianymi lub stalowymi pochwykami.

Wnętrze

Aranżację wnętrz wykonujemy indywidualnie z każdym klientem. Projekt uwzględnia upodobania oraz Państwa potrzeby.

Ściany wykładane płytami typu GK o podwyższonej odporności na wilgoć, płytami z MDF-u fornirowanego, sklejką wodoodpornej lub płytami DLH.

Sufity podwieszane kryjące instalacje do klimatyzacji, oświetlenia i teletechniki.

Podłogi z paneli drewnianych, wykładziny lub ceramiczne typu gres.

Stolarka wewnętrzna – drzwi kasetowe suwane lub standardowe wykonane z drewna lub MDF-u fornirowanego.

Kuchnia z wbudowanymi meblami i sprzętem AGD zgodnie z wymaganiami klienta. Meble kuchenne – laminat, fornir, MDF lakierowany.

Łazienka z pełnym węzłem sanitarnym - ceramika lub gres na ścianach i podłodze.

Budowa obiektu

Instalacja systemu pływającego na wodzie zajmuje jeden dzień.

Ustawienie platformy i jej zacumowanie w miejscu docelowym (przy brzegu, pomoście) w zależności od rodzaju i sposobu sumowania zajmuje ok. 2-3 dni.

Zabudowa gotowej platformy trwa ok. 2 miesięcy - stan surowy zamknięty.

Wykończenie pod klucz od 4 do 6 miesięcy w standardzie podstawowym.

Wybudowane w ten sposób budynki są nowoczesne, luksusowe, komfortowe i energooszczędne. Wyposażone we wszelkiego rodzaju udogodnienia i zabezpieczenia.

Cumowanie

W zależności od akwenu i infrastruktury linii brzegowej są trzy metody cumowania.

a) do pali - stalowe pale zabijane w dno zbiornika wodnego, utrzymujące dom w pełnej stabilności. Możliwy ruch góra dół wraz ze zmianą poziomu lustra wody. Najczęściej stosowana metoda cumowania obiektów.

b) bomy cumownicze, to specjalne belki które utrzymują dom w bezpiecznej odległości od brzegu /pomostu/. Warunkiem niezbędnym do zastosowania tej metody jest cumowanie przy betonowym nadbrzeżu do którego montuje się belki.

c) system kotwic Seaflex, to 4 betonowe bloki zatopione wokół domu połączone z platformą pływającą systemem sprężystych cięgien ograniczających wpływ falowania i utrzymujących dom w stabilnym położeniu względem brzegu lub pomostu cumowniczego. Równie skuteczna i bezpieczna metoda cumowania jak do pali, szczególnie polecana przy głębokich akwenach gdzie zabijanie pali w dno jest niemożliwe lub zbyt kosztowne.

WATER HOME

ul. Zgoda 4/2
00-018 Warszawa
tel./fax 0 22 828 22 00
www.waterhome.pl

Dariusz Dołowy
project director
tel. 0 790 780 780
dariusz.dolowy@waterhome.pl

Robert Szumielewicz
design & development director
tel. 0 601 221 295
robert.szumielewicz@waterhome.pl

